

Windows, vérification de l'intégrité d'un disque

Question

Comment vérifier l'intégrité des liens techniques d'un disque ?

Réponse

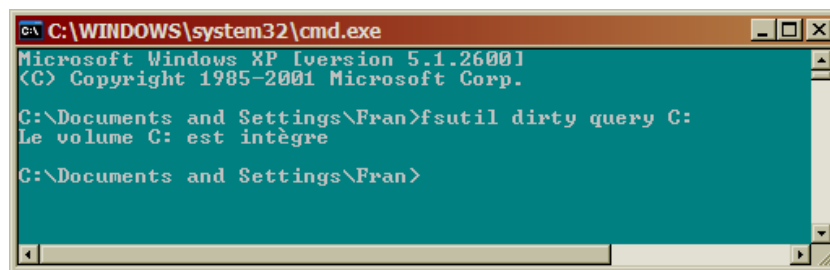
Vérifier d'abord

Faire :

- Dans une invite de commande¹, lancer cette commande² :

fsutil dirty query C:

pour vérifier le disque C :



```
C:\WINDOWS\system32\cmd.exe
Microsoft Windows XP [version 5.1.2600]
(C) Copyright 1985-2001 Microsoft Corp.

C:\Documents and Settings\Fran>fsutil dirty query C:
Le volume C: est intègre

C:\Documents and Settings\Fran>
```

Si la réponse est :

Le volume C : est intègre

Il n'y a rien à faire.

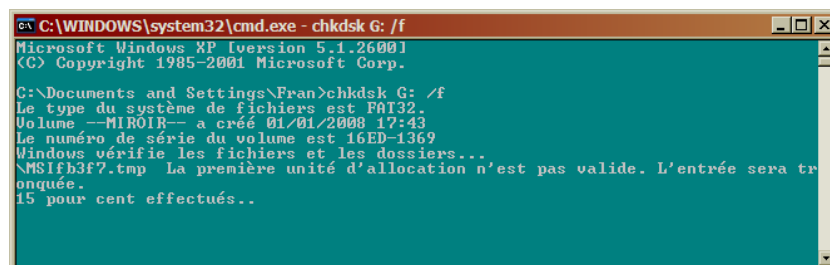
Corriger au besoin

Deux démarches sont possibles, l'une est automatisable, l'autre est manuelle.

Avec la commande CHKDSK

En utilisant la commande CHKDSK comme dans cet exemple :

chkdsk C: /f



```
C:\WINDOWS\system32\cmd.exe - chkdsk G: /f
Microsoft Windows XP [version 5.1.2600]
(C) Copyright 1985-2001 Microsoft Corp.

C:\Documents and Settings\Fran>chkdsk G: /f
Le type du système de fichiers est FAT32.
Volume -MROIB- a créé 01/01/2000 17:43
Le numéro de série du volume est 16ED-1369
Windows vérifie les fichiers et les dossiers...
\M$IFb3f7.tmp La première unité d'allocation n'est pas valide. L'entrée sera tr
onquée.
15 pour cent effectués..
```

¹ Programmes / Accessoires / Invite de commandes

² Cette commande nécessite d'avoir des droits Administrateur

Cette commande peut être placée dans un *Bat* file, lui-même placé en *Tâche planifiée* :

```
@echo off
@echo *****
@echo CHKDSK disques
@echo *****
```

```
rem Commutateurs
rem -f demande la réparation
```

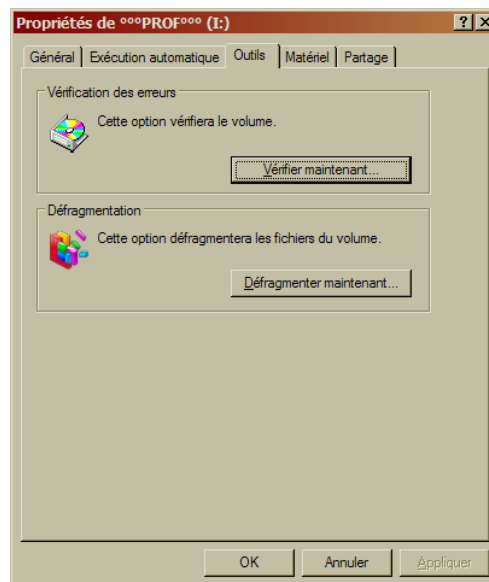
```
@echo --- verif disque C -----
chkdsk C: /f
```

```
cls
```

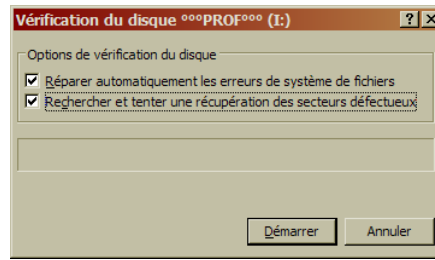
Par l'Explorateur

Faire :

- Dans l'Explorateur
 - Clic droit sur le disque à vérifier
 - Sélectionner *Propriétés*
 - Onglet *Outils*



- Bouton *Vérifier maintenant*



- Cocher les deux cases + bouton *Démarrer*